



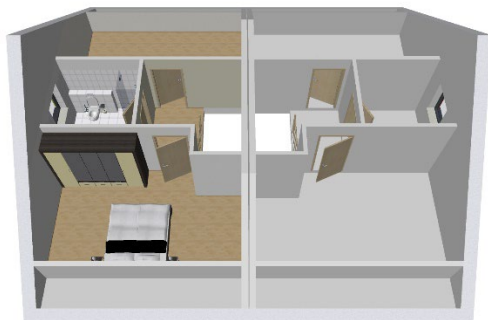
ERDGESCHOSS



OBERGESCHOSS



DACHGESCHOSS



Maße:

- Außenmaße: 6.20m x 12.25m
- Wohnfläche: 150m²
- Nettogrundfläche: 165m²
- Dachneigung 38°
- 2-Vollgeschosse / Dachraum ohne Kniestock

Effizienzhaus:

- 5-Phasen TÜV-Prüfung
- Blower-Door-Test
- Gedämmte Bodenplatte
- Dezentrale Lüftungsanlage
- Luftwasser-Wärmepumpe
- Fußbodenheizung

Außengestaltung:

- Monolithische Ziegelwand U-Wert 0.08 W/m²K
- Dacheindeckung mit Betondachsteinen
- Aluminium-Haustüre mit 5-fach Verriegelung
- Fenster/Balkontüren mit 3-fach Verglasung
- Fassade mit 3mm Scheibenputz

Innenausstattung:

- Geberit Renova Plan Sanitärobjekte
- Hans Grohe Badarmaturen
- Hochwertige Innentüren
- Busch + Jäger Schalterprogramm
- Rollläden mit elektrischem Antrieb
- Massivholztreppe

Individualität:

- Individuelle Planung ohne Mehrkosten
- Erdarbeiten + Kanalarbeiten auf Wunsch
- Betonfertigteilkeller + Garage auf Wunsch
- Bauantrag/Statik/Wärmeschutz
- Festpreisgarantie